



UniversitätsKlinikum Heidelberg

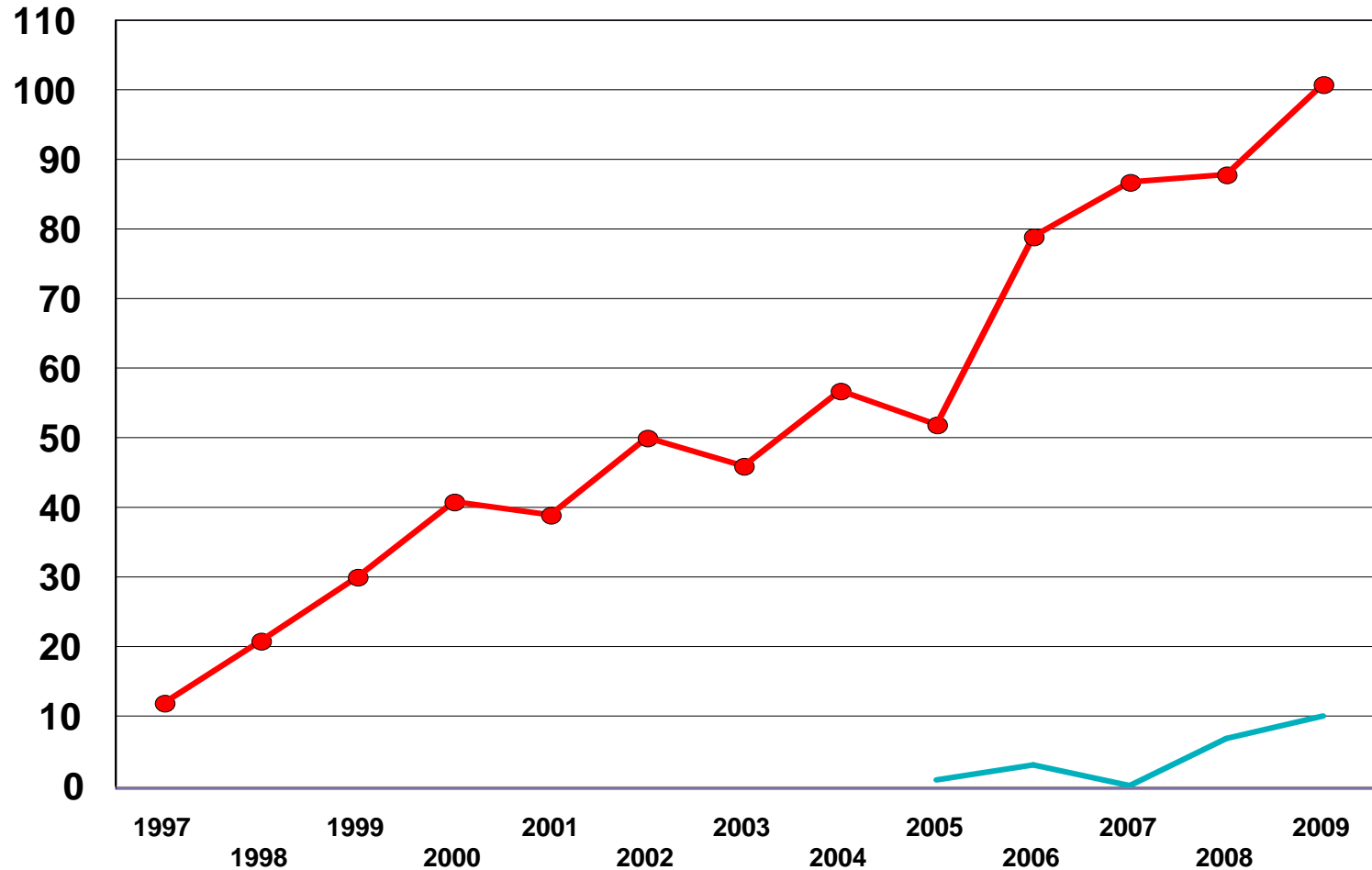
Allogene Stammzelltransplantation: Jahresbericht 2009

Sektion Stammzelltransplantation
Abteilung Innere Medizin V
Universitätsklinikum Heidelberg

01.02.2010

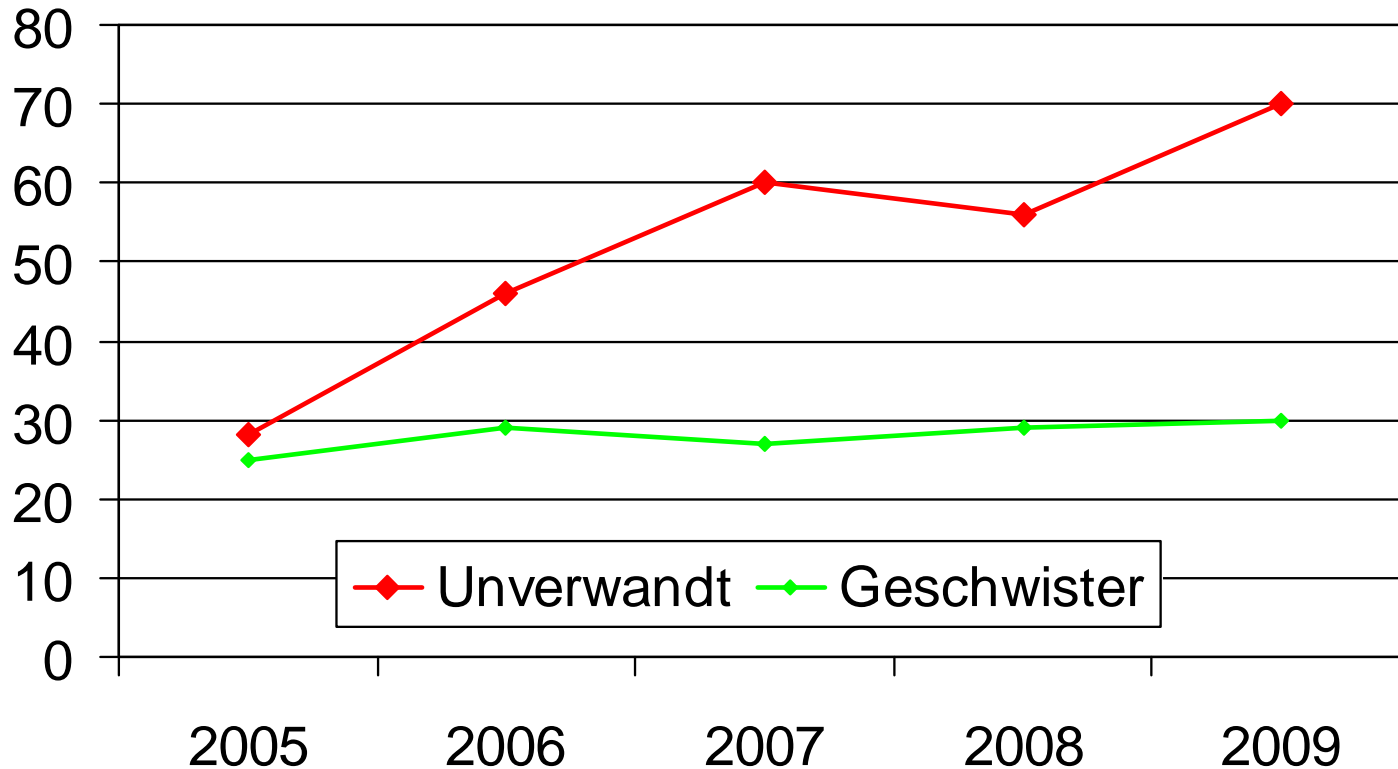


HD: allogene Transplantationszahlen



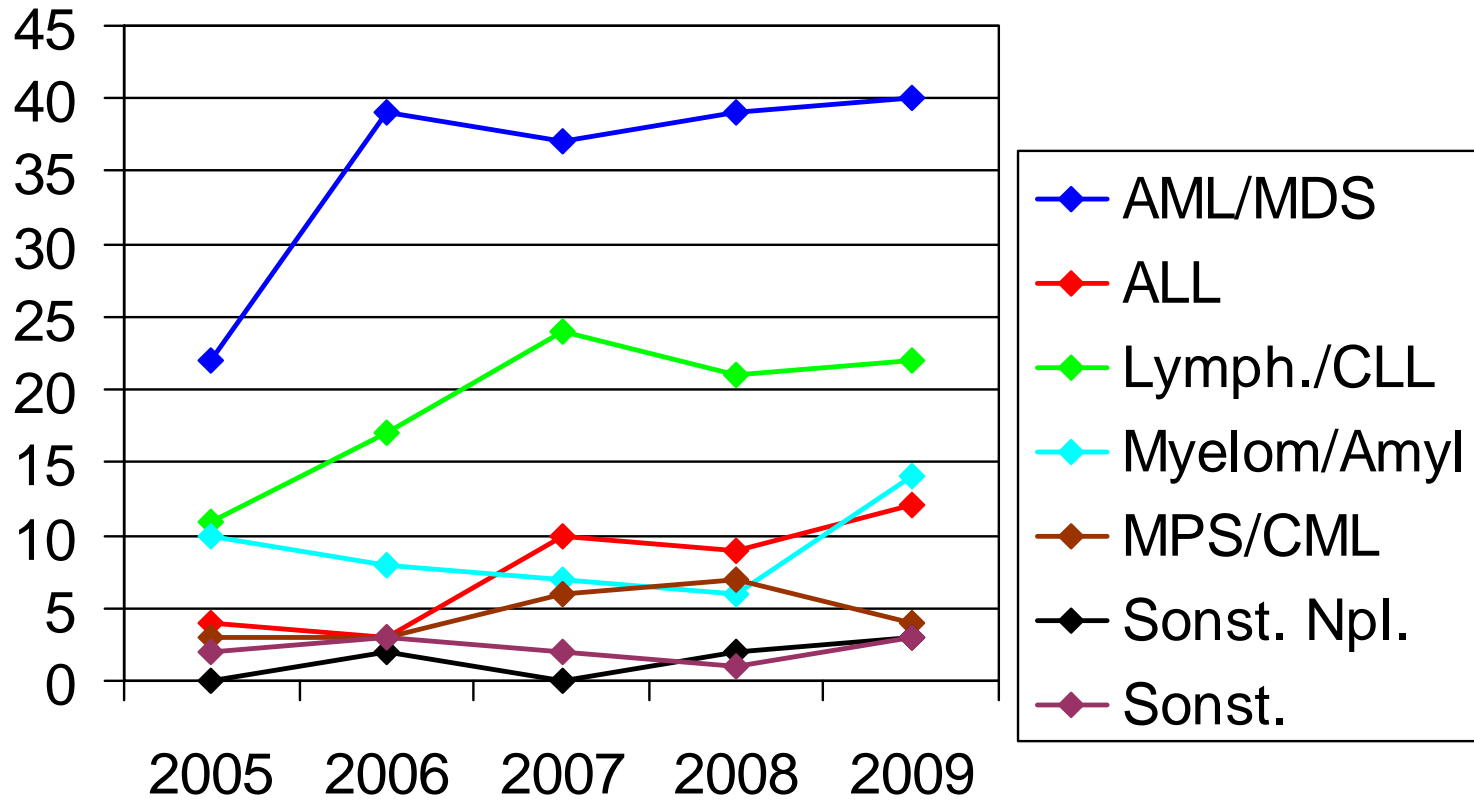


HD: Spender 2005-2009





HD: Indikationen 2005-2009





SURVEY ON TRANSPLANT ACTIVITY 2009 CIC 524

Indication	Allo	auto
AML 1st CR	10	0
	15	1
ALL 1st CR	5	0
	6	0
CML 1st cP	3	0
MDS + transformed Sec AL	12	0
MPS	2	0
CLL incl. PLL	9	0
PCD - Myeloma	13	95
	1	18
Hodgkin's Lymphoma	1	7
	12	34
NHL	12	34
Hemoglob-thalassemia	1	0
Inherit.dis of metabolism	1	0
Others	4	1
TOTAL (1st transplants)	95	156



SURVEY ON TRANSPLANT ACTIVITY 2009

CIC 524

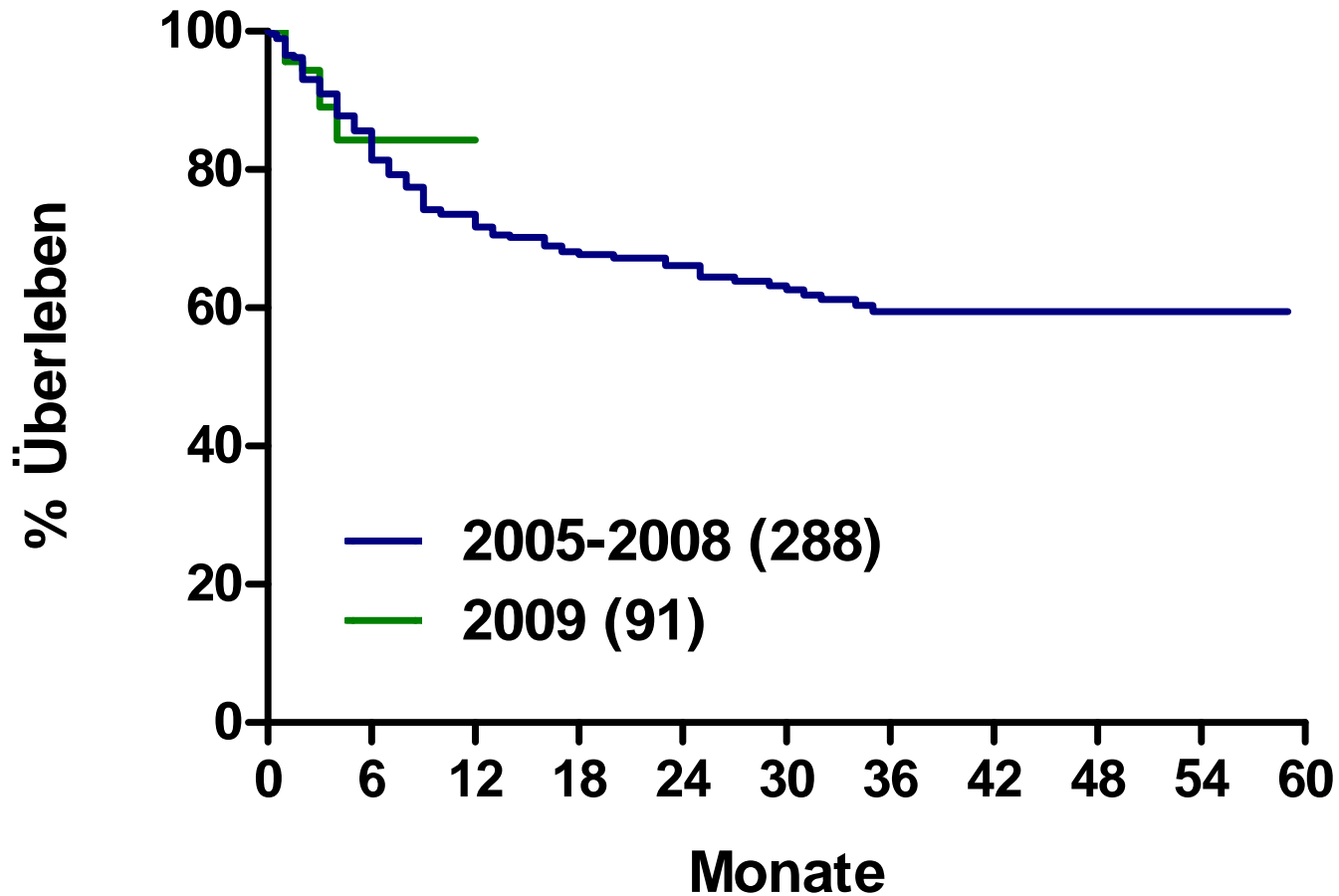
Table 5: Totals	allo	auto	Total
Total number of all transplants in 2009	101	212	313

Table 2: Allogeneic Transplants (non first TX)	BM	PB SC
Retransplants: allogeneic in 2009	0	6
Additional transplants: allogeneic in 2009	0	0

Retransplantationen Erwachsene 2009:
5 refraktäre AML leben in CR an d +28 - +329,
1 refraktäre ALL verstorben (TRM d +12)

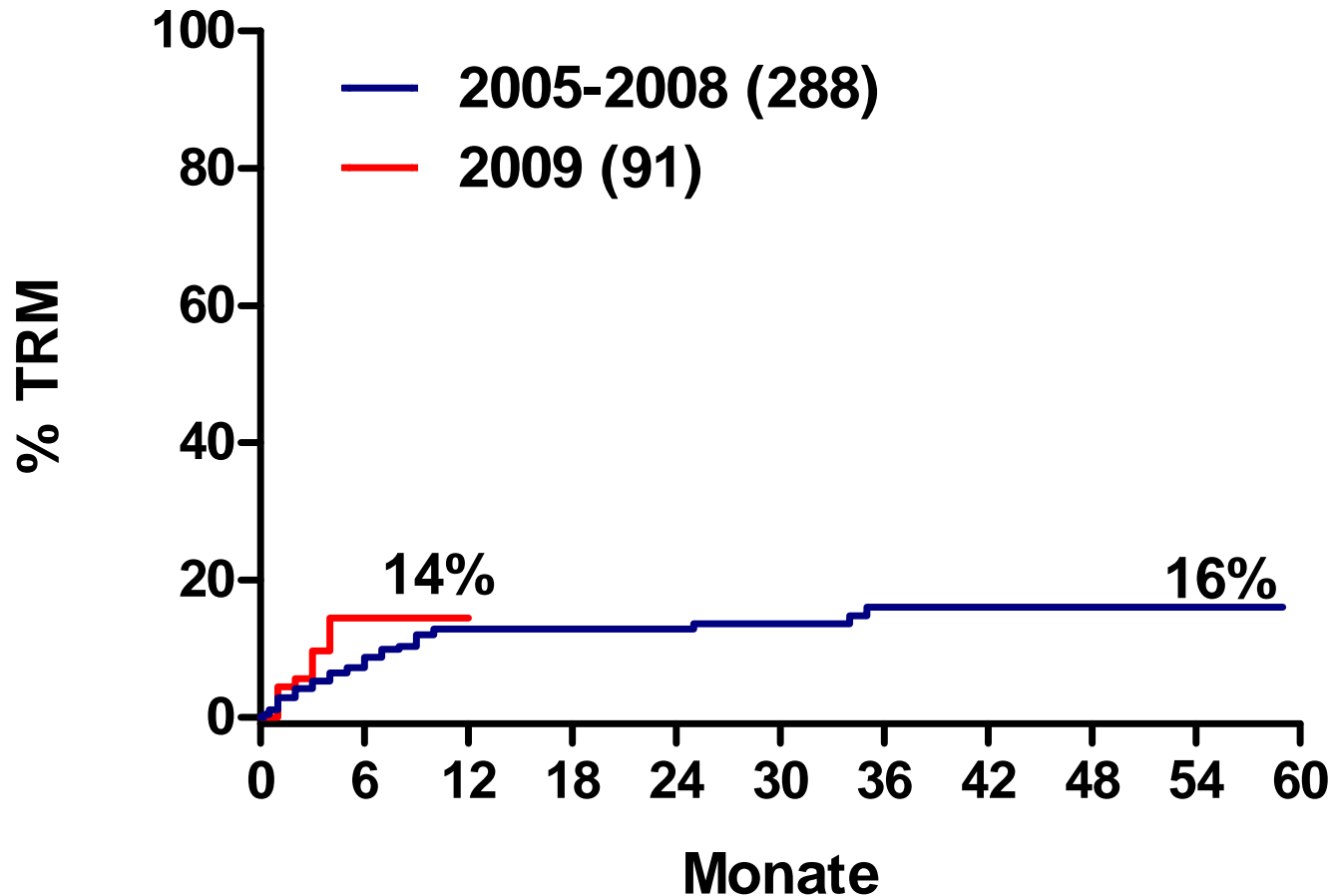


Gesamtüberleben (alle, exkl. Kinder)





Therapie-assoziierte Mortalität (alle ohne Kinder)





Ursachen TRM im Einzelnen

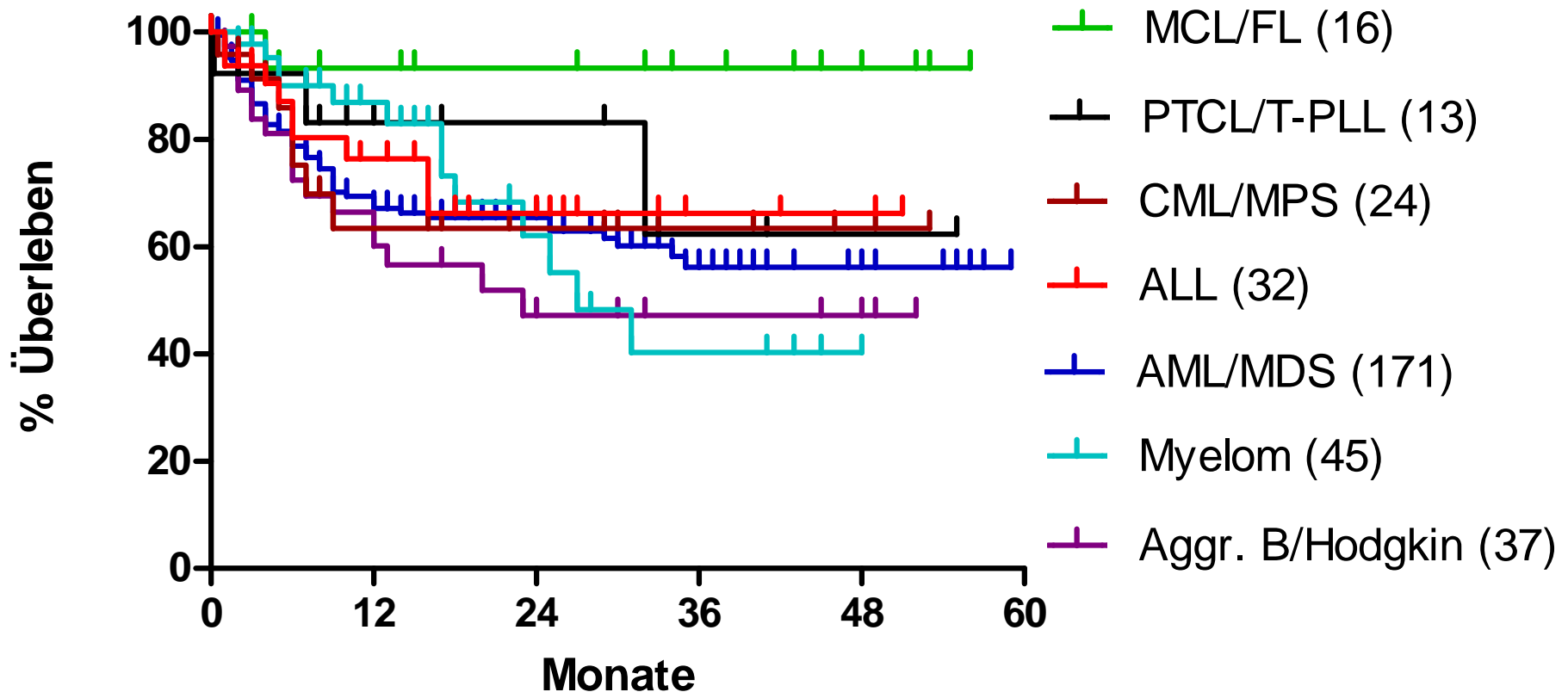
(der in 2009 Transplantierten)

- **Tod in primärer Aplasie:** 5
(d +71, d +28, d +27, d +12, d +3)
- **Akute GVHD:** 4
(d +84, d +113, d +108, d +96)
- **Infektion:** 1
(d +124)
- **Blutung:** 1
(d +117)



Gesamtüberleben und Diagnose

(Heidelberg 2005-2009, ohne Pädiatrie)



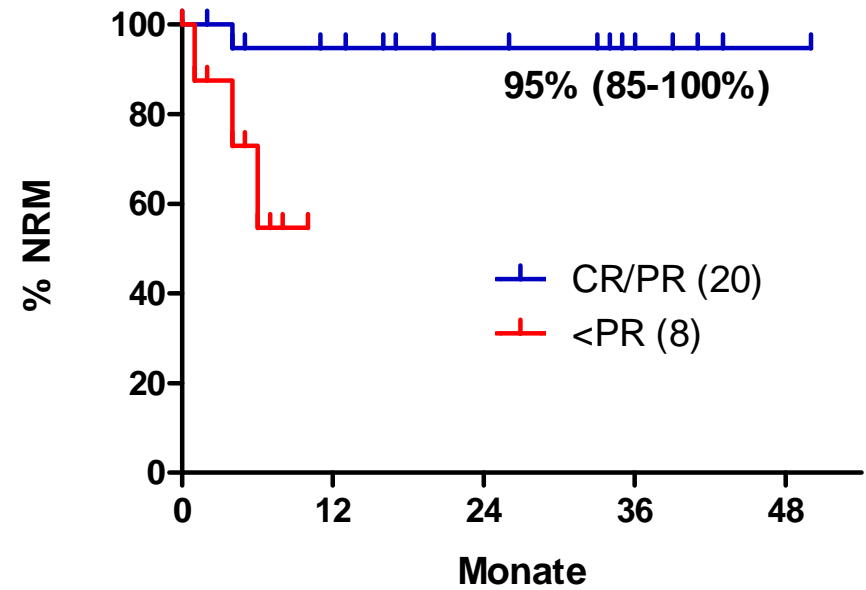
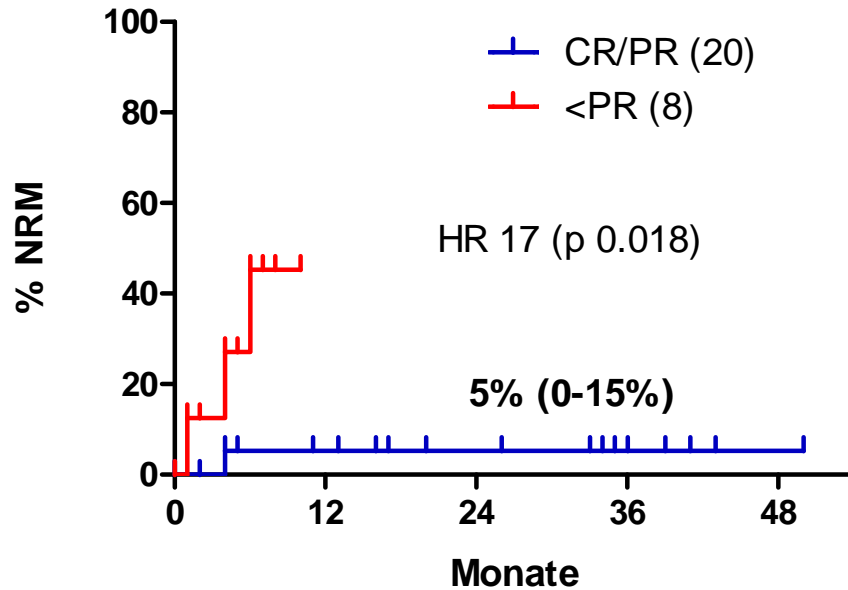


Ergebnisse CLL

(Heidelberg 2005-2009; n=28)

NRM

OS

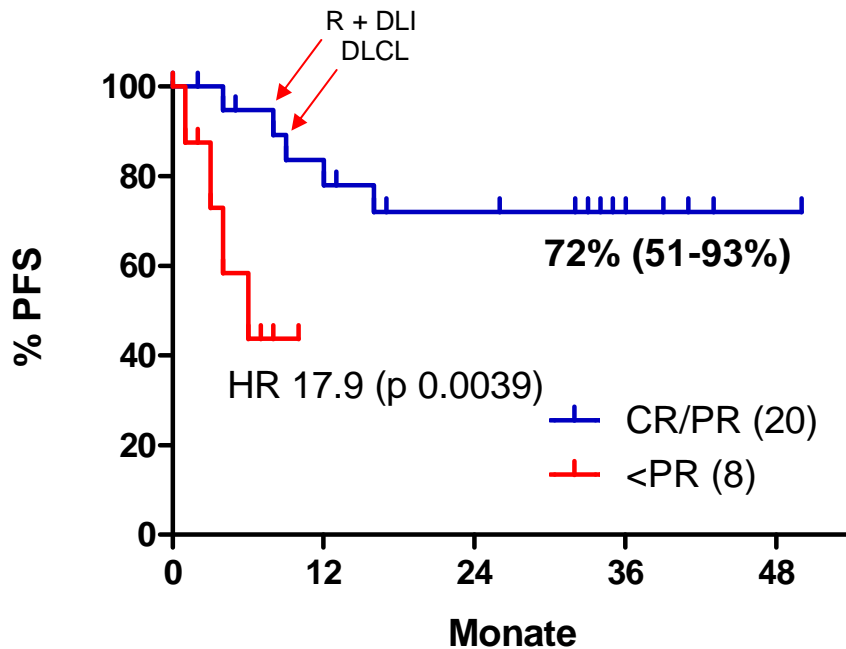




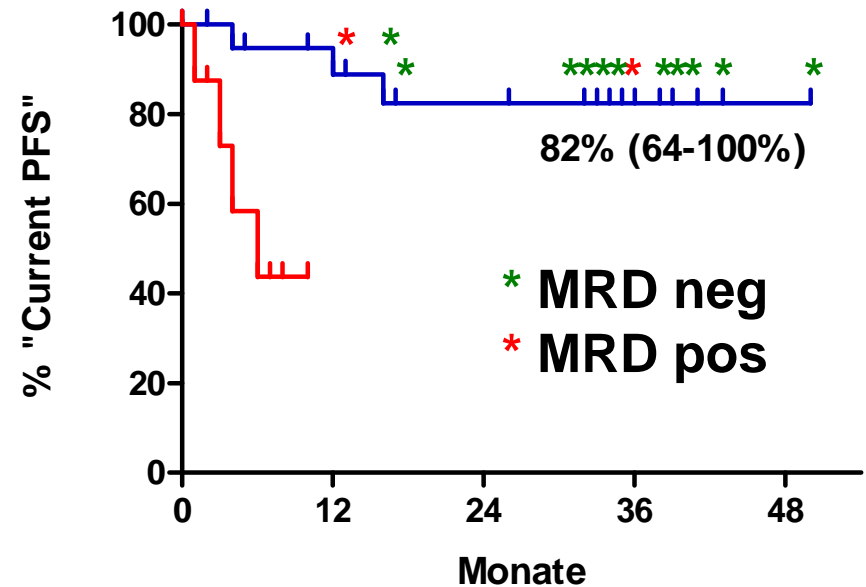
Ergebnisse CLL

(Heidelberg 2005-2009; n=28)

PFS



„Current PFS“





T-prolymphocytic leukemia (T-PLL) is sensitive to graft-versus-leukemia effects: Evidence from minimal residual disease (MRD) kinetics

Rieger M¹, Brüggemann M², Dietrich S¹, Hegenbart U¹, Hensel M³, Moos M¹, AD Ho¹, Kneba M² and Dreger P¹

¹Dept. Medicine V, University of Heidelberg, Germany;

²Dept. Medicine II, University of Kiel, Germany;

³Onkologische Schwerpunktpraxis Mannheim, Germany



Wiss. Projekte (lokale Kooperationen):

(nur Projekte mit PI-Status oder maßgeblichem Eigenanteil)

Prospektive nicht-interventionelle klinische Studie zur Validierung des Apoptose-Indikatormoleküls CK18F als Biomarker zur Aktivitätsmessung der GVHD (**T Luft, M Hess, F Müller**, PD). **Laufend (Förderung durch Helmholtz-Allianz)**

Experimentelle Untersuchungen zum Pathomechanismus der Apoptose bei steroid-resistenter Graft-versus-Host-Disease: Verlust der Endothelzell-vermittelten Zytoprotektion (**T Luft, M Hess, F Müller**, PD; Kooperationen mit B Isermann, Heidelberg, C Falk, Heidelberg). **Laufend (Förderung durch Sanderstiftung)**

Der JAK/STAT-abhängige Mechanismus der Fludarabin-Resistenz bei CLL (**T Luft, S Dietrich, M Hess**, PD; Kooperationen mit A Krämer). **Laufend (Förderung durch Med. Fak. HD)**

Pentostatin for Treatment of Steroid-Refractory Acute Graft-Versus-Host Disease: A Retrospective Single Center Analysis (**T Schmitt**, PD). **Laufend**



Wiss. Projekte (nationale Kooperationen): (nur Projekte mit PI-Status oder maßgeblichem Eigenanteil)

Retrospektive Analyse zum Rezidiv nach autologer Transplantation beim Mantelzell-Lymphom. (**S Dietrich, B Tiesch, M Rieger**, PD; Kooperation mit N Schmitz, HH, M Kneba, Kiel) **Präsentation EBMT 2010**

Multizentrische prospektive klinische Phase-III-Studie zum Stellenwert der allogenen Transplantation bei chronischer lymphatischer Leukämie mit Hochrisikoprofil (CLL-X2-Studie der Deutschen CLL-Studiengruppe). **M Rieger, PD. Laufend (Förderung durch DFG)**

Minimale Resterkrankung zum Nachweis des GVL-Effektes nach allogener Transplantation bei T-PLL (**M Rieger**, PD; in Kooperation mit M. Brüggemann, Kiel). **Präsentation iwCLL 2009**

Multizentrische prospektive klinische Phase-II-Studie zum Stellenwert der autologen Transplantation bei chronischer lymphatischer Leukämie (CLL3-Studie der DCLLSG): Zweitneoplasien und Bedeutung genetischer Marker (**F McClanahan**, PD; in Kooperation mit S. Stilgenbauer, Ulm). **Präsentation iwCLL 2009 und ASH 2009**

Multizentrische prospektive klinische Phase-II-Studie zum Stellenwert der allogenen Transplantation bei CLL (CLL3X-Studie der DCLLSG): Langzeit-Follow-up (**PD**, S Dietrich, S Sauer; in Kooperation mit S. Stilgenbauer, Ulm). **Laufend**



Wiss. Projekte (internationale Kooperationen):

(nur Projekte mit PI-Status oder maßgeblichem Eigenanteil)

T cell depletion in allogeneic SCT for CLL (EBMT) (PD, Kooperation mit J Schetelig, Dresden)

Präsentation ASH 2009

Mismatch degree and unrelated donor allogeneic SCT for CLL (EBMT) (PD, Kooperation mit M

Michallet, Lyon) **Präsentation ASH 2009**

DLI after allogeneic SCT for CLL. Survey/Datenbankanalyse (EBMT) (PD, Kooperation mit J

Schetelig, Dresden) **Laufend**

Hematopoietic Cell Transplantation for T-PLL: A Retrospective EBMT Analysis. (PD, Kooperation mit

W Wiktor-Jedrzejczak, Warschau) **Laufend**

Observational non-interventional audit on HCT for T-PLL). Beobachtungsstudie (EBMT/ERIC) (PD,

Kooperation mit W Wiktor-Jedrzejczak, Warschau; C Dearden, London; M Herling, Köln) **Laufend**

Hematopoietic Cell Transplantation for Blastic plasmacytoid dendritic cell neoplasm (BPDC). (EBMT)

(**S Dietrich**, PD, Kooperation mit A Sureda, Barcelona; V Rocha, Paris) **Laufend**

Autologous HCT for mantle cell lymphoma in the era of rituximab. (EBMT) (**S Dietrich**, PD

Kooperation mit A Sureda, Barcelona; O Hermine, Paris) **Laufend**

NCI workshop on relapse after allogeneic stem cell transplantation: MRD subcommittee.

Consensus/Guideline-Erstellung (NCI) (PD, diverse internationale Kooperateure) **Laufend**



Analysis of Risk Factors for Outcomes After Unrelated Cord Blood Transplantation in Adults With Lymphoid Malignancies: A Study by the Eurocord-Netcord and Lymphoma Working Party of the European Group for Blood and Marrow Transplantation

Celso A. Rodrigues, Guillermo Sanz, Claudio G. Brunstein, Jaime Sanz, John E. Wagner, Marc Renaud, Marcos de Lima, Mitchell S. Cairo, Sabine Fürst, Bernard Rio, Christopher Dalley, Enric Carreras, Jean-Luc Harousseau, Mohamad Mohty, Denis Taveira, Peter Dreger, Anna Sureda, Eliane Gluckman, and Vanderson Rocha

original article

Annals of Oncology
doi:10.1093/annonc/mdn691

Characteristics of relapse after autologous stem-cell transplantation for follicular lymphoma: a long-term follow-up

M. Kornacker, J. Stumm, C. Pott, S. Dietrich, S. Süßmilch, M. Hensel, M. Nickelsen, M. Witzens-Harig, M. Kneba, N. Schmitz, A. D. Ho & P. Dreger*



Allotransplantation for chronic lymphocytic leukemia

Peter Dreger¹

blood

Prepublished online Oct 7, 2009;
doi:10.1182/blood-2009-07-234880

Allogeneic stem cell transplantation after reduced-intensity conditioning in patients with myelofibrosis: a prospective, multicenter study of the Chronic Leukemia Working Party of the European Group for Blood and Marrow Transplantation (EBMT)

Nicolaus Kroger, Ernst Holler, Guido Kobbe, Martin Bornhaeuser, Rainer Schwerdtfeger, Herrad Baurmann, Arnon Nagler, Wolfgang Bethge, Matthias Stelljes, Lutz Uharek, Hannes Wandt, Andreas Burchert, Paolo Corradini, Jorg Schubert, Martin Kaufmann, Peter Dreger, Gerald G. Wulf, Hermann Einsele, Tatjana Zabelina, Hans Michael Kvasnicka, Juergen Thiele, Ronald Brand, Axel R. Zander, Dieter Niederwieser and Theo M. de Witte

Molecular remission is an independent predictor of clinical outcome in patients with mantle cell lymphoma after combined immunochemotherapy: a European MCL intergroup study

Christiane Pott¹, Eva Hoster², Marie-Helene Delfau-Larue³, Kheira Beldjord⁴, Sebastian Böttcher¹, Wahid Asnafi⁵, Anne Plonquet⁶, Reiner Siebert⁶, Evelyne Callet-Bauchut⁷, Niels Andersen⁸, Jacques J M van Dongen⁹, Wolfram Klapper¹⁰, Françoise Berger¹¹, Vincent Ribrag¹², Achiel L. van Hoof¹³, Marek Trnety¹⁴, Jan Walewski¹⁵, Peter Dreger¹⁶, Michael Unterhalt², Wolfgang Hiddemann², Michael Kneba¹, Hanneke C. Kluijn-Nelemans¹⁷, Olivier Hermine¹⁸, Elizabeth Macintyre⁴, Martin Dreyling²



Published Ahead of Print on July 13, 2009 as 10.1200/JCO.2008.21.1128
The latest version is at <http://jco.ascopubs.org/cgi/doi/10.1200/JCO.2008.21.1128>

Successful unrelated donor stem cell transplantation for advanced myelofibrosis in an adult patient with history of orthotopic liver transplantation

Jolanta B. Perz,* Ute Hegenbart,* Nicolaus Kroeger,^o
Gerd Otto,* Anthony D. Ho,* Peter Dreger*

blood

2009 114: 2581-2588
Prepublished online Jul 29, 2009;
doi:10.1182/blood-2009-05-206821

Allogeneic hematopoietic cell transplantation for chronic lymphocytic leukemia: ready for prime time?

Julio Delgado, Donald W. Milligan and Peter Dreger

From the Department of Internal Medicine III, University of Ulm, Ulm; Institute of Medical Statistics and Epidemiology, Technical University Munich, Munich; Department of Internal Medicine V, University of Heidelberg, Heidelberg; Department of Hematology, University Hospital Essen, Essen; Department of Internal Medicine

Subcutaneous Alemtuzumab in Fludarabine-Refractory Chronic Lymphocytic Leukemia: Clinical Results and Prognostic Marker Analyses From the CLL2H Study of the German Chronic Lymphocytic Leukemia Study Group

Stephan Stilgenbauer, Thorsten Zenz, Dirk Winkler, Andreas Bühler, Richard F. Schlenk, Silja Groner, Raymonde Busch, Manfred Hensel, Ulrich Dührsen, Jürgen Finke, Peter Dreger, Ulrich Jäger, Eva Lengfelder, Karin Hohloch, Ulrike Söling, Rudolf Schlag, Michael Kneba, Michael Hallek, and Hartmut Döhner



Klinische Studien Stand 1.2.2010:

- OSHO-Nachfolge (IIT - EBMT) -> Initiiert 01/2010
- Myelom 1st-line (IIT - selbst): -> 4 Patienten
- Amyloidose (IIT - EBMT) -> vor Aktivierung
- CLL-X2 (IIT - DFG) -> vor PEI

- Treo/Bu AML/MDS (medac) -> 5 Patienten

- CK18F prospektiv! (IIT - HGF) -> 63 Patienten

- AiCuris (CMV, Bayer) -> neu



CK18F: Prospective trial status

- Funded 50/50 by Helmholtz Alliance on Immunotherapy of Cancer and University of Heidelberg
- Data management and monitoring by KKS Heidelberg
- Sample size 100 patients within 12 months
- Start of accrual March 11, 2009
- 63 patients registered as of Feb 1, 2010



Herbst 2010:

Symposium

25 Jahre

Blutstammzelltransplantation
in Heidelberg

Voraussichtlich 19.-20.11.2010



Allo-SCT sind

„von Dusch“

ML Knee
R Gruß
R Adam
...und das Team!

Station

T Bochtler
M Schiller
H Schulze
C Harter
A Radujkovic
T Schmitt
J Cheung
C Springfield
A Martin
S Schönland
T Luft

Koordination

P Stadtherr
I Opitz
N Kern

Psychologie

D Tönnessen

Ambulanz

J Dengler
F Bellos
T Luft
S Schönland
F Krasniqi
T Bochtler
M Kaden
A Pirch
D Prochaska

Case Manager

A Bondong
K Zerfaß

Labor

T Luft
M Conzelmann
M Moos
S Dietrich

HLA

H Tran
K Nerbel
G Opelz
& Team

Finanzen & MDK

M Geiss
M Thalheimer

Sozialdienst

A Bergner
G Daiß

Studienzentrale

AM Geueke
J Klemmer
& Team

Anleitung

U Hegenbart
P Dreger

Early Bird Team

G Egerer
AD Ho

...alle Mitarbeiter der MedV !